



# SERIE A

75-135 CV

VALTRA

YOUR WORKING MACHINE

# LAVORIAMO SODO PER RENDERE FACILE IL DURO LAVORO

L'obiettivo principale di Valtra è capire le tue esigenze e offrirti la migliore esperienza possibile con i nostri trattori. Se sei alla ricerca di una macchina piccola ma perfettamente funzionale, la serie A è il partner ideale. Pur condividendo molte delle caratteristiche con i suoi fratelli maggiori, ha una forma più compatta. È agile, leggera e piacevole da guidare, e tuttavia potente. Entra nella spaziosa cabina, prendi posto sul sedile e guarda tu stesso. Questa macchina è stata progettata per lavorare.

La pluripremiata serie A rappresenta il perfetto esempio del nostro principio di progettazione: la forma si adatta alle funzioni. Offre un bilanciamento impareggiabile tra agilità e potenza ottimale scaricata a terra ed erogata agli attrezzi collegati. E come con tutti i trattori Valtra, la serie A è facile da usare e affidabile in ogni tipo di lavoro.

La nostra priorità è ottimizzare ciascun giorno di lavoro, per questo il punto di forza della serie A è la cabina e la sua eccellente ergonomia. La cabina comoda e funzionale consente di entrare e di uscire con estrema facilità. Stando comodamente seduto, godrai di una perfetta visibilità dell'area circostante e avrai il totale controllo del lavoro con la nuova interfaccia utente aggiornata.



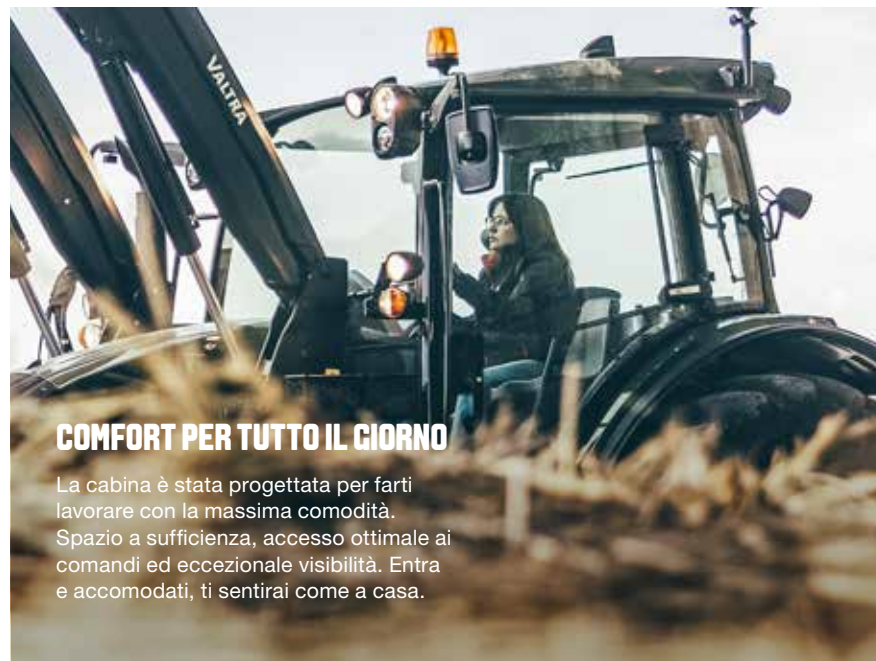
## IL PICCOLO GIGANTE

La serie A: piccola taglia, grandi prestazioni. In spazi ristretti o su campi aperti, avrai sempre a disposizione la potenza necessaria per portare a termine il lavoro.



## COMFORT PER TUTTO IL GIORNO

La cabina è stata progettata per farti lavorare con la massima comodità. Spazio a sufficienza, accesso ottimale ai comandi ed eccezionale visibilità. Entra e accomodati, ti sentirai come a casa.



## DUE TIPI DI TRASMISSIONE

Puoi scegliere tra due opzioni di trasmissione: Trasmissione elettronica HiTech4 e trasmissione meccanica GL. Entrambe facili da usare, ti aiuteranno a svolgere il lavoro senza fatica.



## UNO SPECIALISTA DEL CARICATORE FRONTALE

Il cofano inclinato e gli ampi finestrini offrono una chiara visuale dell'area di lavoro. Il sottotelaio del caricatore frontale, integrato di fabbrica nel telaio del trattore, consente di eseguire lavori impeccabili.



# SALTA SU E PARTI

La serie A è una macchina da lavoro. Accomodati sul sedile del conducente e capirai perché. Nella spaziosa cabina potrai iniziare a lavorare immediatamente, senza alcuna difficoltà e con tutti i comandi a portata di mano.



## 2. SCOPRI

L'ECCELLENTE VISIBILITÀ A 360 GRADI

Massima visibilità frontale e laterale, sul retro per gli attrezzi e alta sul lato anteriore per lavorare con il caricatore frontale.



Con la serie A avrai un trattore compatto che assicura la massima produttività e il massimo comfort per tutto il giorno. La cabina ergonomica e silenziosa offre un'eccellente visibilità in tutte le direzioni.

Con Valtra, potrai avere il trattore più adatto alle tue esigenze. Tutti i sette modelli della serie A sono

disponibili con una trasmissione meccanica GL facile da utilizzare. I nostri rinomati modelli da 105 e 115 cavalli sono disponibili anche con trasmissione Powershift a quattro marce HiTech4 a controllo elettronico. Tutti i trattori della serie A sono dotati della rinomata trasmissione con inversore Valtra, con freno a mano integrato.



## 1. SALI

SENZA OSTACOLI

Entra dentro con facilità e sicurezza salendo i gradini, inclina il piantone dello sterzo premendo il pedale e prendi posto sul confortevole sedile per assumere una perfetta posizione di guida.

## 3. LAVORA

PER RAGGIUNGERE LA MASSIMA PRODUTTIVITÀ

Progettata con un design ergonomico, la serie A è facile da utilizzare e offre tutta la potenza necessaria per far lavorare i tuoi attrezzi.



## 4. MODELLI GL

### TRASMISSIONE MECCANICA FACILE DA UTILIZZARE

Un design meccanicamente semplice, per un uso facilitato. Disponibile con trasmissione base di 12+12R – o avanzata con HiTech2/superriduttore – tutte concepite per farti lavorare senza fatica.

## 5. MODELLI HITECH4

### CONTROLLO ELETTRONICO DELLA TRASMISSIONE

Una soluzione sofisticata e al contempo facile, senza leve del cambio, con l'innesto della marcia corretta in funzione del lavoro.

## 6. IMPIANTO IDRAULICO POTENTE

### OTTIENI IL MASSIMO DAI TUOI ATTREZZI

La pompa idraulica ad alta capacità della serie A assicura un lavoro efficiente con gli attrezzi e il caricatore frontale.

## 7. PRIMA IL CARICATORE

### PROGETTATA PER LAVORARE CON IL CARICATORE

Il telaio bilanciato rende il lavoro con i caricatori frontali Valtra di alta qualità facile e affidabile. Senza contare l'eccezionale visibilità e il controllo elettronico, che rendono questa macchina davvero ottimale.



## 8. FACILE MANUTENZIONE

### COSTRUITA PER NON FERMARSI MAI

Cinque rapidi controlli garantiscono una giornata di lavoro senza interruzioni. Tutti gli interventi di manutenzione sono facili da eseguire.

## 9. COSTO DI PROPRIETÀ RIDOTTO

### EFFICIENTE E PRODUTTIVA

Il prezzo di acquisto accessibile è appena l'inizio della storia; confronta i bassi costi di manutenzione e del carburante con le prestazioni della macchina e calcola i tuoi profitti.

## 10. CONNECT, CARE & GO

### LA SERIE A È CONNESSA

Segui l'attività del tuo trattore con la soluzione di telemetria Valtra Connect, goditi tutta la tranquillità di un contratto di garanzia estesa Valtra Care e aumenta al massimo i tempi di attività con il contratto di assistenza Valtra Go.

# LO SPECIALISTA DEL CARICATORE FRONTALE

La serie A è stata progettata per consentire un controllo totale del trattore e del caricatore frontale, per poter lavorare in tutta sicurezza e con la massima efficienza in tutte le condizioni. Grazie alle sue dimensioni compatte, il raggio di sterzata è stretto. E grazie agli ampi finestrini della cabina e a una visuale senza ostacoli, avrai un'eccellente visibilità del carico e dell'area circostante, anche con il caricatore sollevato. Lo stesso caricatore frontale è caratterizzato da aste del sollevatore curve che seguono la linea del cofano per offrire la massima visibilità.



1. Design delle traverse elegante e moderno con tubazioni chiuse
2. Aste del sollevatore parallele e curve che seguono la linea del cofano
3. Visibilità eccellente per una vista completa di attrezzi e accessori
4. Pompa ad alta capacità per lavorare in modo efficiente con il caricatore frontale
5. Tetto panoramico opzionale per un'eccezionale visibilità frontale
6. Bracciolo elettrico con joystick per lavorare con il caricatore frontale
7. Ammortizzatore SoftDrive del caricatore e auto-livellamento preciso
8. Sistema Lock-and-go per collegare e scollegare rapidamente il caricatore
9. Sottotelaio integrato per impieghi pesanti



# PROGETTATA PER IL CONDUCENTE

I trattori Valtra sono progettati sin dall'inizio per aumentare la tua produttività. Ogni funzione aggiunta e ogni dettaglio aggiornato sono stati realizzati per semplificare l'uso e ottimizzare il comfort e la facilità d'uso.



Potresti addirittura non aver notato alcuni dettagli, e questo era esattamente il nostro scopo. Ad esempio, è importante non notare il rumore. La cabina della serie A è progettata per avere un basso livello di rumorosità di appena 75 dB. La struttura della cabina è un altro eccellente esempio – è stretta sul lato anteriore per agevolare le manovre in spazi ristretti come stalle o fitte foreste e ampia sulla linea delle spalle per il massimo comfort durante il lavoro.

## UNA VISUALE PERFETTA

L'intero trattore è progettato per offrire un'eccellente visibilità per tutto l'anno. Iniziando dal motore compatto e dal cofano inclinato, potrai godere di una visibilità sull'area frontale, in basso, unica sul mercato. La spaziosa cabina a sei montanti è caratterizzata da un parabrezza curvato verso l'alto e da un ampio montante A per offrire una visibilità più ampia sul lato anteriore, nonché da un grande lunotto e un tetto ridotto per migliorare la visibilità sul lato posteriore. Il sedile opzionale girevole di 180° è la soluzione ideale per attività speciali come la silvicoltura. Offriamo anche l'opzione con potenti luci di lavoro, luci posteriori e luci superiori per illuminare l'area di lavoro in ogni momento.

## FRENI DEL RIMORCHIO A DOPPIO CIRCUITO

La serie A di 5a generazione include l'opzione freni del rimorchio idraulici o pneumatici a doppio circuito, per agevolare la conformità alle direttive UE. Il trattore rileva automaticamente il tipo di impianto frenante sul rimorchio, per cui puoi usare rimorchi con impianto frenante a singolo e doppio circuito.





## FUNZIONE AUTO-TRACTION SU TUTTI I MODELLI

La rinomata funzione Autotraction di Valtra consente di guidare la tua serie A senza toccare la frizione. Con la funzione AutoTraction, è sufficiente premere i freni per fermare il trattore, e rilasciarli per farlo ripartire. La funzione Autotraction è sempre disponibile e pronta all'uso e puoi attivarla e disattivarla con un robusto interruttore a bilanciere sul montante B. Se necessario, sotto i 20 km/h, puoi innestare facilmente la frizione premendo entrambi i pedali dei freni. Inoltre, tutti i trattori della serie A sono dotati della rinomata trasmissione con inversore Valtra, con freno a mano integrato.

## FACILE CONTROLLO IDRAULICO

Tutti i modelli della serie A sono dotati di serie di sollevatore AutoControl a controllo elettrico, che garantisce una capacità di sollevamento ottimale per la taglia del tuo trattore. L'impianto idraulico a centro aperto velocizza il funzionamento del caricatore frontale e degli attrezzi. Il trattore può essere equipaggiato con un massimo di tre distributori idraulici ausiliari e, opzionalmente, con la funzione di regolazione della portata idraulica. Gli attacchi rapidi delle valvole consentono di collegare e scollegare agevolmente gli attrezzi.



## INTERFACCIA UTENTE MIGLIORATA

La serie A di 5a generazione offre diverse migliorie che semplificano l'uso del trattore. Tra queste sono incluse un interruttore ON/OFF della funzione Autotraction, un nuovo pedale di guida e un interruttore per il sollevatore posteriore migliorato.

I modelli HiTech4 sono inoltre dotati di interruttori per la trazione integrale e il bloccaggio del differenziale, un interruttore ON/OFF esterno per la presa di forza sul parafrangente posteriore e un bracciolo elettronico per controllare con facilità l'attrezzo e il caricatore frontale.

## VALTRA CONNECT

La nostra soluzione di telemetria che registra di continuo l'attività del trattore e la posizione GPS. Dal tuo dispositivo mobile puoi accedere e visualizzare la cronologia e i dati in tempo reale, sempre e dovunque. Grazie a questi dati, tu e il tuo partner di assistenza Valtra potrete fare una previsione sulle necessità di manutenzione, attuare più rapidamente misure per risolvere problemi di minore entità ed evitare visite extra al centro di assistenza autorizzato.

Valtra Connect è disponibile per tutti i trattori della serie A, sia sui modelli GL che HiTech4.



**Telemetria AGCO per i clienti**  
Esperienza gestita interamente dal cliente e dall'utente



# TRASMISSIONI VALTRA FACILI DA UTILIZZARE

La serie A di 5a generazione include sette infaticabili modelli, tutti disponibili nelle versioni GL e dotati di una trasmissione meccanica facile da usare. La trasmissione GL è la miglior trasmissione meccanica realizzata per queste taglie di trattori, con le 12 marce avanti e le 12 retromarce riunite in due gruppi per ridurre al minimo i movimenti della leva.

Per i modelli con telaio M è disponibile la trasmissione elettrica HiTech4, ma abbiamo introdotto trasmissioni HiTech2 anche per i modelli con telaio S. La trasmissione HiTech2 è dotata di 24 marce avanti e 24 retromarce con 6 rapporti sincronizzati in 2 gamme. Include anche il PowerShuttle con Powershift a 2 velocità e Speedmatching. Per aumentare la precisione, la trasmissione HiTech2 vanta un'ampia gamma di funzionamento con 12 marce che coprono velocità comprese tra 7 e 17 km/h.

Tutti e tre i telai possono essere equipaggiati con una trasmissione 12+12R con sei velocità in ciascuna delle due gamme. La trasmissione HiTech4 a controllo elettrico è disponibile per i modelli con telaio M ed è caratterizzata da quattro gamme e quattro marce Powershift, anch'esse a controllo automatico. Per cambiare gamme di rapporti in modo facile e veloce basta usare un interruttore a bilanciere. Per risparmiare carburante, è possibile raggiungere la massima velocità su strada con regime motore ridotto. Tutti i modelli sono dotati di serie di trazione integrale e Autotraction.

## MODELLO GL



## HITECH

- Powershift rivoluzionario: 4PS
- Impianto idraulico a centro aperto con 3 distributori meccanici
- Bracciolo di media specifica
- 2 modelli A105, A115



### PERSONALIZZA LA TUA SERIE A VALTRA

	MODELLO	TELAIO S A75 - 95	TELAIO M A105 E A115	TELAIO L A125 E A135
Potenza motore		75, 85, 95 cv	105, 115 cv	125, 135 cv
Motore		Nuova serie di motori compatti a 3 cilindri STAGE V AGCO Power	Nuova serie di motori compatti a 4 cilindri STAGE V AGCO Power	Nuova serie di motori compatti a 4 cilindri AGCO Power
Passo		2250 mm	2430 mm	2500 mm
Trasmissione	<b>MODELLI GL</b> Trasmissione a controllo meccanico	Trasmissione Valtra PowerShuttle 12+12R o con HiTech2 24+24R	Trasmissione Valtra PowerShuttle 12+12R	Trasmissione Valtra PowerShuttle 12+12R
	<b>MODELLI HITECH 4</b> Trasmissione a controllo elettronico, con superriduttore opzionale		Trasmissione Valtra HiTech 4 con Powershift a quattro marce; trasmissione 16+16R a controllo elettrico, senza leve del cambio	

# MOTORI COMPATTI STAGE V

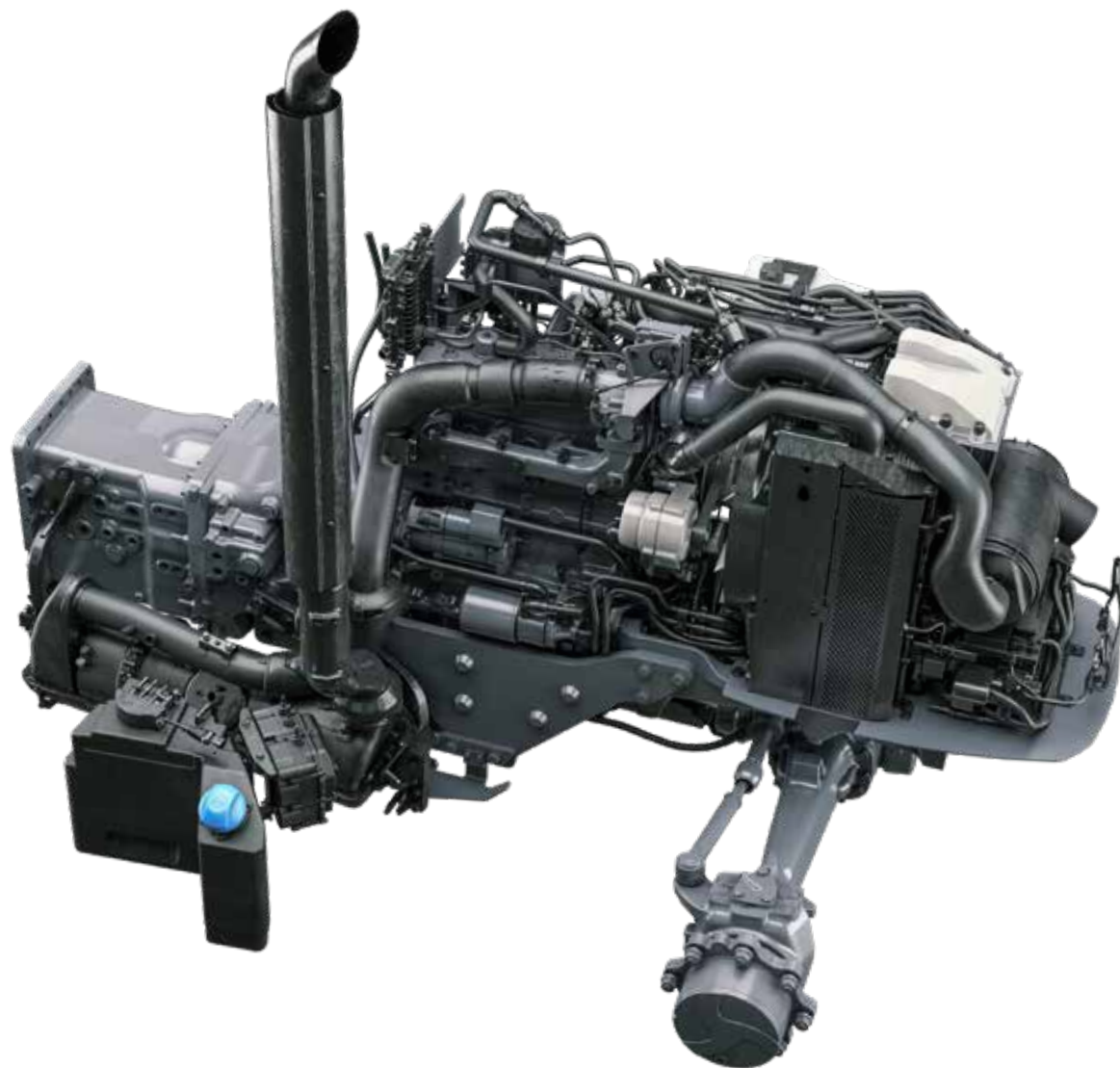
Con la serie A di 5a generazione potrai sfruttare la maggiore potenza offerta dai motori compatti e avanzati. Tutti i modelli con telaio medio-grande e motori a quattro cilindri offrono ora 5 CV in più rispetto alla precedente generazione.



I modelli della serie A più recenti sono dotati di motori AGCO POWER MBTN-D5. I tre modelli più piccoli sono equipaggiati con motori a tre cilindri da 3,3 litri mentre i quattro modelli più grandi hanno motori a quattro cilindri da 4,4 litri. Questi motori, facili da usare, sono dotati di una tecnologia avanzata,

come l'iniezione carburante common rail a 1600 bar e testate a quattro valvole, oltre ad avere un intervallo di manutenzione di 600 ore.

Il vantaggio di un motore compatto è la possibilità di avere un cofano più piccolo e quindi in una visuale più chiara nella



direzione di marcia. Per ottimizzare la visibilità, l'unità di post-trattamento dei gas di scarico Stage V è stata posizionata sotto la cabina. Il pacchetto completo include DOC, DPF ed SCR con uso di AdBlue e, poiché non c'è il sistema di ricircolo dei gas di scarico (EGR), il motore usa sempre aria esterna pulita.

## SISTEMA DI POST-TRATTAMENTO ALL-IN-ONE CON

catalizzatore di ossidazione diesel (DOC), filtro antiparticolato diesel (DPF) e riduzione catalitica selettiva (SCR).

# SEMPRE CONNESSI. SEMPRE SOTTO CONTROLLO.

Lavori sodo. Operi in ambienti difficili e diversificati, eseguendo cinque lavori contemporaneamente, impiegando lunghe ore e percorrendo distanze. Il nostro compito è rendere l'esperienza con il tuo trattore la migliore possibile. Il nostro semplice concetto di servizio Connect, Care & Go offre una praticità senza pari che semplifica il funzionamento e la manutenzione quotidiana senza costi aggiuntivi per il proprietario. La migliore esperienza con il trattore non è solo la macchina o il momento in cui la acquisti: noi, i nostri partner e la nostra vasta rete di concessionari siamo qui per aiutarti durante l'intero ciclo di vita del tuo trattore.

## FACILE MANUTENZIONE GIORNALIERA

Bastano solo cinque rapidi controlli per assicurare una giornata di lavoro senza interruzioni. Tutti gli interventi sono facili da eseguire.

- ✓ Controllo visivo di pneumatici e perdite di olio. Pulizia di griglie e radiatore.
- ✓ Controllo del livello del liquido di raffreddamento.
- ✓ Controllo dei livelli di carburante e AdBlue.
- ✓ Controllo del livello dell'olio motore.
- ✓ Controllo del livello dell'olio della trasmissione.



# LA PACE DEI SENSI. NELLE TUE MANI.

Crediamo in una perfetta connessione tra i nostri clienti, i rivenditori, i trattori e la fabbrica Valtra. Una volta connesso, è possibile selezionare il servizio desiderato e i pacchetti di garanzia per soddisfare le tue esigenze ed aspettative. Ci prendiamo cura di te, così puoi prenderti cura della tua attività.

## Valtra Connect

[www.valtraconnect.com](http://www.valtraconnect.com)



## CONNECT

DATI, INFORMAZIONI  
DEL TRATTORE E  
SERVIZI.

### RESTA CONNESSO OVUNQUE, IN QUALSIASI MOMENTO

Scegliendo Valtra ti connetti con un team di professionisti che ti aiutano a sfruttare al meglio la tua attività. Puoi contattare il tuo supporto locale attraverso il nostro portale clienti online che ti dà anche accesso 24/7 a tutorial, informazioni contrattuali e servizi per le tue macchine. La soluzione di telemetria Valtra Connect registra costantemente l'attività del trattore e i movimenti GPS. Puoi visualizzare la cronologia e i dati in tempo reale sul tuo dispositivo mobile e puoi accedere ai dati ovunque e in qualsiasi momento. Utilizzando questi dati, tu e il tuo partner di assistenza Valtra potrete anticipare le esigenze di manutenzione e reagire più rapidamente per risolvere problemi minori ed evitare visite extra al centro di assistenza autorizzato.



## CARE

GARANZIA ESTESA.

### TOTALE PACE DEI SENSI

Con i contratti di garanzia estesa Valtra Care puoi trovare la massima tranquillità e sicurezza rispetto i costi di riparazione aggiuntivi delle parti non soggette ad usura. Care ti consente di fissare le spese generali quando acquisti il tuo trattore Valtra o quando scade la garanzia standard. Sono flessibili, offrono tre livelli in eccesso: 0 €, 290 € o 590 € e sono disponibili fino a 5 anni o 6.000 ore.



## GO

CONTRATTO DI  
MANUTENZIONE.

### MASSIMIZZA IL TUO TEMPO

Fissa i tuoi costi al momento dell'acquisto del trattore Valtra e assicura prestazioni ottimali, garantendo al contempo efficienza e massimizzando il valore residuo della macchina! I contratti di assistenza Valtra Go assicurano una manutenzione regolare e completa che prolungherà il funzionamento del tuo trattore Valtra. I costi di manutenzione sono bassi rispetto ai costi di riparazione derivanti dalla mancanza di manutenzione. Il pacchetto di assistenza Valtra Go include tutti i lavori di manutenzione prescritti prenotabili fino a 10.000 ore per macchine nuove e usate.

# STABILITÀ FINANZIARIA E CONTROLLO DEI COSTI

Non ci sono aziende agricole uguali. Ognuna ha caratteristiche uniche e sfide individuali. Ecco perché offriamo una soluzione flessibile per aiutarti a tenere sotto controllo i tuoi costi.

Il flusso di cassa di un'azienda agricola può essere spesso imprevedibile e influenzato da molti fattori esterni. Le stagioni sono diverse e i prezzi variano, quindi restare al passo con le finanze può essere complicato. Per avere successo e tranquillità, hai bisogno di stabilità finanziaria e pieno controllo dei costi.

Macchinari e attrezzatura sono entrambi parti vitali e rappresentano la spesa più consistente per le attività di un'azienda agricola. Occorrono soluzioni diverse

per le diverse situazioni, ad esempio modelli flessibili di proprietà.

Il finanziamento di una macchina Valtra è ora più facile e flessibile che mai. Con il programma di noleggio, acquisto e leasing offerto da **AGCO Finance**, possiamo configurare una soluzione di finanziamento adatta alle tue necessità. Insieme a **Connect, Care & Go**, è il modo migliore per mantenere la tua attività redditizia e stabile.

**PARLIAMONE!**



**BUY**

PROPRIETÀ DEL  
TRATTORE CON  
CONNECT, CARE AND GO  
OPZIONALE



**RENT**

NOLEGGIO A BREVE  
TERMINE CON SERVIZI  
INCLUSI



**LEASE**

NOLEGGIO OPERATIVO  
CON O SENZA  
CONTRATTO DI  
SERVIZIO



### IL TUO RIVENDITORE VALTRA

Il rivenditore Valtra è una figura competente vicina a te. Comprende gli aspetti tecnici del tuo trattore e le sfide che devi affrontare. Puoi sempre rivolgerti al tuo rivenditore e ricevere il miglior servizio di consulenza, manutenzione, riparazione e pezzi di ricambio fino all'acquisto di un nuovo pezzo di equipaggiamento. I rivenditori Valtra sono imprenditori indipendenti. AGCO verifica ogni anno i propri rivenditori per assicurarsi di ottenere il miglior servizio possibile.

### RICAMBI ORIGINALI E ACCESSORI DI ALTA QUALITÀ - SEMPRE DISPONIBILI

Il servizio ricambi Valtra, fornisce i pezzi di cui hai bisogno, in tempi brevi. Questo ti aiuta a mantenere produttivo il tuo trattore durante le intense stagioni di aratura e raccolta. L'etichetta Ricambi AGCO garantisce la disponibilità di ricambi originali Valtra che sono stati accuratamente ispezionati e testati.



### AGCO LE RENDE INCREDIBILI, NOI LE RENDIAMO AFFIDABILI.

In AGCO Finance creiamo la tua personale soluzione di finanziamento in base al flusso di cassa e alle operazioni. Indicaci la spesa che puoi sostenere su base mensile e creeremo un programma di pagamento flessibile in base alle tue esigenze aziendali, tenendo conto delle variazioni stagionali. Come fornitore di servizi completi offriamo anche servizi di finanziamento come leasing, noleggio e assicurazione. I nostri

servizi possono variare da paese a paese, quindi controlla il nostro sito Web o contatta il rivenditore più vicino per scoprire le offerte disponibili.

### VALTRA TEAM

Valtra Team è la nostra rivista per i clienti, pubblicata due volte l'anno. Ogni numero contiene informazioni utili sulle ultime innovazioni e sui metodi di lavoro più efficienti. Puoi anche accedere agli archivi della rivista online e leggere articoli risalenti al 2000.

### AGCO ACADEMY

I trattori e le tecnologie correlate, in particolare le tecnologie agricole di precisione, si stanno sviluppando rapidamente. Valtra Academy forma continuamente i rivenditori e i tecnici dell'assistenza Valtra, in modo che le competenze aggiornate, acquisite oggi dal vostro rivenditore Valtra, continuino a soddisfare le vostre esigenze in futuro.

### COLLEZIONE VALTRA

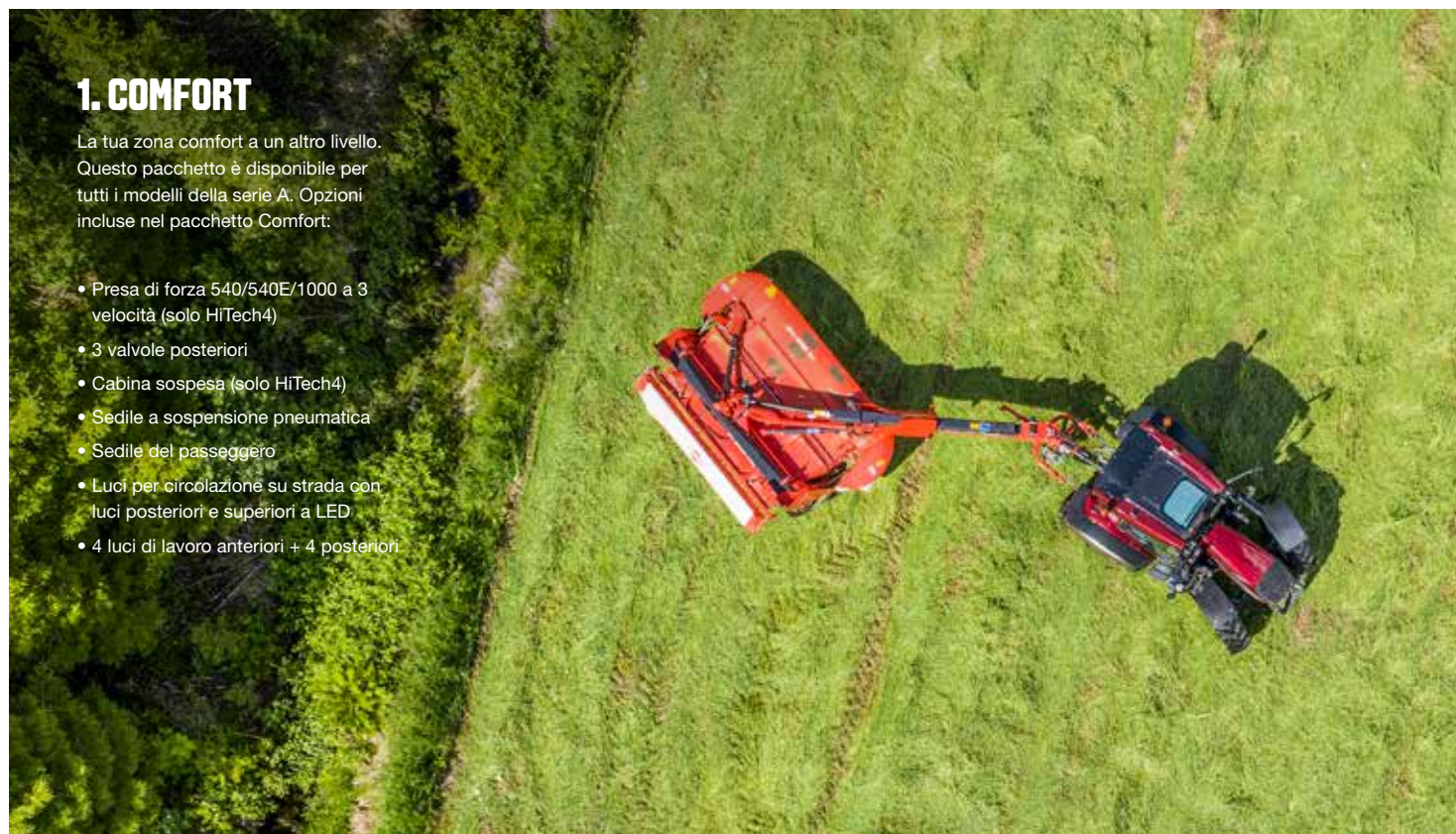
La collezione Valtra offre abbigliamento e accessori di alta qualità per il lavoro e il tempo libero. I materiali e i dettagli sono accuratamente selezionati. L'abbigliamento riflette il moderno linguaggio di design di Valtra, con materiali leggeri ma estremamente resistenti che combinano stile e funzionalità.



# PACCHETTI OPZIONALI

Creare una macchina da lavoro personalizzata con Valtra è già di per sé un'esperienza. Offriamo centinaia di differenti accessori e opzioni da cui scegliere, oltre a un numero infinito di combinazioni diverse. Sappiamo che scegliere può essere un'impresa difficile, ed è per questo che ora offriamo pacchetti opzionali convenienti che possono aiutarti a prendere una decisione.

I pacchetti opzionali semplificano il processo di configurazione di un nuovo trattore: nessun elemento importante viene tralasciato, ma si tiene conto anche del prezzo di rivendita del trattore. Acquistandola come pacchetto, l'attrezzatura risulta più economica rispetto a un ordine di acquisto separato. E soprattutto, i pacchetti opzionali non limitano la possibilità di scegliere altre funzioni offerte da Studio Unlimited.



## 1. COMFORT

La tua zona comfort a un altro livello. Questo pacchetto è disponibile per tutti i modelli della serie A. Opzioni incluse nel pacchetto Comfort:

- Presa di forza 540/540E/1000 a 3 velocità (solo HiTech4)
- 3 valvole posteriori
- Cabina sospesa (solo HiTech4)
- Sedile a sospensione pneumatica
- Sedile del passeggero
- Luci per circolazione su strada con luci posteriori e superiori a LED
- 4 Luci di lavoro anteriori + 4 posteriori

3. PERSONALIZZA IN BASE ALLE TUE NECESSITÀ



2. SELEZIONA IL TUO CARICATORE FRONTALE



1. AGGIUNGI UN PACCHETTO OPZIONALE



## 2. CARICATORI FRONTALI

La serie A è eccellente per lavorare con il caricatore frontale e, per sbloccare questa funzione, è ora disponibile il pacchetto caricatore frontale. L'eccezionale visibilità e l'ottimo raggio di sterzata del trattore vengono perfettamente integrati da questo pacchetto di opzioni che include: Set composto da caricatore frontale e sottotelaio montati e collaudati in fabbrica.

## 3. VALTRA UNLIMITED

Puoi aggiungere opzioni Valtra Unlimited ai modelli HiTech 4 per adattare il trattore alle tue specifiche esigenze.





# TU FAI IL LAVORO. NOI TROVIAMO IL MODO DI SVOLGERLO.

Accessori e trattori – due elementi che si sposano perfettamente quando vengono personalizzati. Sia per mutate esigenze lavorative o solo per distinguerti dalla massa, c'è sempre un motivo per scegliere Unlimited. Di cosa hai bisogno? Cosa hai sempre sognato? Detto, fatto. Lo abbiamo trasformato in realtà. Disponibile per i modelli HiTech 4.

Con le soluzioni su misura Valtra Unlimited il tuo trattore si trasformerà in un vero veicolo multiuso. Costruito in base alle specifiche che ci hai fornito, con il design, il comfort e le funzioni necessarie per lavorare in qualsiasi ambiente.

## FORMA, FUNZIONE E STILE

Valtra Unlimited ti offre più possibilità in termini di versatilità, dai caricatori frontali alle prese di forza, ai colori speciali per attività municipali. I modelli della serie A di 5a generazione sono predisposti per essere riconvertiti e con Studio Unlimited potrai adattare il tuo trattore per svolgere lavori forestali professionali, con funzioni che

includono attrezzature per la salvaguardia delle foreste e per la movimentazione del legname. Puoi anche scegliere la finitura della cabina e fare richieste particolari per migliorare ulteriormente l'esperienza dell'operatore con il trattore.

## MONTATO IN FABBRICA

Tutti gli accessori e le attrezzature installati dallo studio Valtra Unlimited sono coperti dalla garanzia di fabbrica e forniamo anche tutti i servizi di assistenza e pezzi di ricambio. Gli accessori e le attrezzature disponibili dallo Studio Unlimited includono luci aggiuntive, lubrificazione centralizzata, impianti stereo e molto altro.



# SPECIFICHE TECNICHE SERIE A

## 75 - 135 CV



MODELLO	POTENZA MAX.		COPPIA MAX. NM
	CV	kW	STD
A75	75	56	315
A85	85	63	350
A95	95	70	355
A105	105	78	435
A115	115	86	455
A125	125	93	520
A135	135	100	540



Peso a vuoto kg:

**A75 - A95:** 3700

**A105-A115:** 4300

**A125-A135:** 4540

Peso totale kg:

**A75 - A95:** 6200

**A105-A115:** 8500

**A125-A135:** 8500

Larghezza:

**A75 - A95:** 2068-2207

**A105-A115:** 2068-2250

**A125-A135:** 2139-2361

Larghezza Parafanghi:

**Senza estensioni:** 1858

**Larghezza minima:** 2028

**Larghezza massima:** 2320





MODELLO	PICCOLO A75-A95	MEDIO A105-A115	GRANDE A125-A135
<b>DIMENSIONI</b>			
Passo [mm]	2250	2430	2500
*A Lunghezza [mm] (senza peso frontale)	4078	4367	4389
*A Lunghezza [mm] (con peso frontale)	4424	4713	4735
*B Altezza [mm] (minima larghezza gomma)	2664	2749	2774
*B Altezza [mm] (massima larghezza gomma)	2714	2799	2824
Altezza assale posteriore dal centro alla parte superiore del tetto standard [mm]	1964	1999	1999
Raggio di sterzata (traccia 1704mm) [m]	3,72	4,04	4,5
Altezza dal suolo ANTERIORE [mm] (max/min)	425/475	446/496	434/509
Altezza dal suolo CENTRALE [mm] (max/min)	390/440	428/478	453/503
Altezza dal suolo POSTERIORE [mm] (max/min)	440/490	456/506	459/534
Peso (serbatoi vuoti) [kg]	3700	4305	4540
Distribuzione peso F/R [%]		40/60	
Peso massimo assale anteriore [kg]	3000	3500	3500
Peso massimo assale posteriore [kg]	5000	6400	6400
Peso totale massimo [kg]	6200	8500	8500
Capacità carburante, base [l]	147	175 (GL) / 180 (HT4)	175
Capacità carburante, serbatoio in acciaio [l]	150	183 (GL) / 160 (HT4)	183
Capacità AdBlue [l]	13	13	13
Dimensione min. pneumatici	<b>SRI 700</b> 420/85R30 +320/85R24	<b>SRI 750</b> 420/85R34 + 340/85R24	<b>SRI 750</b> 420/85R34 + 340/85R24
Dimensione max. pneumatici	<b>SRI 750</b> 420/85R34 + 340/85R24	<b>SRI 800</b> 420/85R38 + 340/85R28	<b>SRI 825</b> 460/85R38 + 380/85R28

MODELLO	PICCOLO A75-A95	MEDIO A105-A115	GRANDE A125-A135
<b>MOTORE</b>			
Tipologia Motore AGCO Power	33 MBTN-D5	44 MBTN-D5	44 MBTN-D5
Numero di cilindri	3	4	4
Volume motore, (litri)	3,3	4,4	4,4
Velocità motore alla potenza massima [r/min]	2000	2000	2000
Velocità nominale motore [r/min]	2200	2200	2200
Velocità motore alla coppia massima [r/min]	1500	1500	1500
Regime minimo [r/min]		850	
Inattivo (leva joystick in P) [r/min]		700	
Intervallo cambio-olio (h)		600	
Grado Emissione		Stage V	
Scarico sistema di pulizia		DOC + DPF + SCR	
<b>TRASMISSIONE</b>			
Modelli leva del cambio	12+12R	12+12R	12+12R
HT2	24+24R		
HT4		16+16R	
HT4 con riduttore		32+32R	
Velocità STD a 2200 r/m [km/h]		2,0 - 40	
Minima velocità riduttore a 2200 r/m [km/h]		0,15	
<b>IDRAULICA</b>			
Potenza di sollevamento posteriore [max kN]	3000	4300	5200
Tipi di idraulica		Centro aperto	
Capacità massima pompa [l/min]	65	98	98
Trasmissione e oli idraulici		Olio comune	
Numero di valvole di servizio meccaniche posteriori	2 o 3		
Olio disponibile per attrezzi [litri]	20	32	32
<b>Modelli leva del cambio PTO</b>			
Tipologia innesto	Elettroidraulica		
540 / 1000 @ velocità motore [r/min]	1920 / 1960		
540 / 540E / 1000 @ velocità motore [r/min]	1920 / 1560 / 1960		
<b>Modelli HT4 PTO</b>			
Tipologia innesto	Elettroidraulica		
540 / 1000 @ velocità motore [r/min]	1920 / 1960		
540 / 540E / 1000 @ velocità motore [r/min]	1920 / 1560 / 1960		



Corri rischi ogni giorno.

Lavori in ambienti, climi e paesaggi difficili.  
Lavori sodo, trascorri lunghe ore e percorri lunghe distanze.  
Il tuo lavoro richiede velocità, potenza e precisione.

Per avere il controllo completo, meriti un partner visionario.  
Per essere sempre connesso, hai bisogno della macchina più intelligente.

Ecco perché ti fidi di Valtra.

Lavoriamo sodo per semplificare il duro lavoro.  
Troviamo nuovi modi per affrontare le tue sfide.  
Produciamo macchine che sono resistenti all'esterno e intelligenti dentro.

Le nostre macchine sono costruite per durare.  
Costruite per funzionare. Costruite per te.



**YOUR WORKING MACHINE**