



# SERIE T

155-271 CV



pH 6,7

P 21 mg/l

**VALTRA**

**YOUR WORKING MACHINE**



# LAVORIAMO SODO PER RENDERE FACILE IL DURO LAVORO

L'obiettivo principale di Valtra è comprendere le tue esigenze e offrirti la migliore esperienza possibile con i nostri trattori. Se desideri di più dalla tua macchina, la Serie T è lo strumento di estrema precisione che si sposa con la massima potenza possibile. L'eccellente visibilità a 360 gradi ti permette di avere il controllo di tutto il terreno circostante comodamente dalla tua cabina. La tecnologia della Serie T gestisce ogni aspetto della tua giornata lavorativa garantendoti così la massima tranquillità.

Punti di forza, intelligenza e potenza - grazie alla combinazione della tecnologia intelligente con la potenza di un motore a 6 cilindri, la pluripremiata Serie T è imbattibile su tutti i fronti. All'interno della cabina potrai vivere la migliore esperienza mai provata prima con un trattore grazie all'eccezionale visibilità 365 giorni, giorno e notte, e godere di un ambiente spazioso. Il comodo display presente sul montante

A permette di avere informazioni e comandi a portata di mano. Le tecnologie intelligenti di Valtra ti consentono di avere il controllo totale sul tuo lavoro. Eccezionale su tutti i terreni, la Serie T si avvia e si sposta senza problemi consentendo di sfruttare tutti i vantaggi che offre. Se apprezzi la potenza, la precisione e il profitto, la Serie T è la macchina da lavoro che fa per te.





## LA TUA MACCHINA DA LAVORO

La Serie T è pensata per te, per assicurarti comfort e massima ergonomia. Ti offre la potenza di cui hai bisogno e il controllo completo durante le attività agricole e in conto terzi, con opzioni personalizzabili.



## POTENZA ED EFFICIENZA

Il grande motore a sei cilindri Stage V AGCO Power ti offre la quantità di potenza necessaria per portare a termine il lavoro con un sorprendente risparmio di carburante, nel rispetto delle più recenti normative sulle emissioni.



## SPAZIO DI LAVORO INTELLIGENTE

Ottieni di più con la Serie T di 5a generazione. Dalla strumentazione alla console dello sterzo e al PowerShuttle dal nuovo design, tutto contribuisce a rendere il lavoro con la serie T più intelligente e semplice.



## FACILITÀ D'USO

Facile da guidare e semplice da mantenere. Con un intervallo di manutenzione di 600 ore, potrai rendere il tuo lavoro più produttivo e grazie a Connect, Care & Go potrai farlo nella massima tranquillità.





# UNA MACCHINA MODERNA

Se dovessi progettare e costruire un trattore, lo realizzeresti così. Intelligente, comoda e potente – la Serie T non accetta compromessi.

## 1. COMFORT PER TUTTO IL GIORNO

### INTERFACCIA UTENTE CHE LAVORA PER TE

Comfort, ergonomia e facilità d'uso sono l'essenza della Serie T. Le novità della 5a generazione includono un'interfaccia utente e comandi migliorati e un display intelligente sul montante A che permette di avere le informazioni a portata di mano. Il piantone dello sterzo e il volante rinnovati offrono una migliore fruibilità e visibilità. E, con lo SmartTouch, indiscusso punto di riferimento del settore, presente sui modelli Versu e Direct, le giornate lavorative saranno più proficue e serene.

## 2. FORZA COSTANTE

### FORZA DI TRAINO PER TUTTE LE ATTIVITÀ

Il motore a 6 cilindri AGCO Power è progettato per durare nel tempo. Con regimi bassi e coppia elevata, ha la resistenza, l'efficienza e la potenza per affrontare qualsiasi tipo di lavoro. I motori Stage V sono dotati di regolazione idraulica del gioco e hanno un intervallo di manutenzione di 600 ore, che si traduce in un abbattimento dei costi di manutenzione e in un ciclo di vita più lungo.



## 3. LA TUA MACCHINA DA LAVORO

### LA TECNOLOGIA AL TUO SERVIZIO

Grazie alla tecnologia completamente integrata nel trattore da lavoro, la tua macchina lavora per te, offrendoti maggiore precisione, ottimizzazione dei profitti e risparmio di tempo. Potrai monitorare in ogni momento le prestazioni del trattore, avere il massimo controllo dell'attrezzo, seguire traiettorie di riferimento precise e applicare il prodotto in modo ottimale. I risultati raggiunti prima grazie ad una buona intuizione, ora diventano una certezza supportata da dati. Risparmia tempo e denaro ed evita lo stress: usa le tecnologie intelligenti e torna a casa presto.



## 4. IL RE DI QUALSIASI TERRENO

### TRAZIONE MASSIMA

Guida senza stress ovunque ti porti il lavoro. Alte velocità su strada con un carico utile elevato, un'esperienza di guida su strada fluida, notevole distanza da terra e sospensione pneumatica anteriore per il massimo comfort fuori strada.

## 5. VISIBILITÀ 365 GIORNI, GIORNO E NOTTE

### PER VEDERE TUTTI I MOVIMENTI IN QUALSIASI CONDIZIONE

Eccellente visibilità dal sedile del conducente, in qualsiasi condizione. Le luci di lavoro diurne a LED migliorano la sicurezza e la visibilità della macchina. I tergicristalli laterali garantiscono una buona visuale laterale e 10 bocchette di areazione sul tetto evitano l'appannamento dei finestrini.

## 6. RISPARMIO AD OGNI TURNO

### RIDUZIONE DEI COSTI DI PROPRIETÀ

Con Valtra ottieni il massimo risultato con la minima spesa. Il motore Valtra, prodotto in fabbrica con la regolazione idraulica del gioco, consente di abbattere i costi e la macchina, potente ma agile, è progettata per risparmiare denaro, carburante e tempo.

## 7. MULTIUSO

### OPZIONI E CARATTERISTICHE UNLIMITED

Personalizza il tuo trattore Serie T con Valtra Unlimited, aggiungi un caricatore frontale montato in fabbrica oppure scegli l'opzione adatta per il tuo lavoro. Siamo in grado di creare un veicolo multiuso personalizzato per soddisfare qualsiasi desiderio e necessità.



## 8. PENSA IN MODO ALTERNATIVO

### ESCLUSIVO SISTEMA TWINTRAC DI VALTRA

Guida in marcia avanti e retromarcia con l'esclusivo sistema di guida retroversa TwinTrac di Valtra. Il tetto Skyview opzionale offre un'eccellente visibilità per la retromarcia così da garantire operazioni efficienti e sicure in tutte le direzioni.

## 9. SEMPLICITÀ

### GUIDA INTUITIVA

I modelli Active e HiTech rendono la tua esperienza di guida semplice, intuitiva ma sempre eccezionale. I comandi meccanici dei distributori e un bracciolo ergonomico garantiscono il controllo e, grazie al display presente sul montante A, scegliere le impostazioni risulta semplice e intuitivo.

## 10. CONNECT, CARE & GO

### SEMPRE CONNESSO, SEMPRE TUTTO SOTTO CONTROLLO

Massima tranquillità grazie a interventi di riparazione efficienti, periodi di inattività ridotti e intervalli di manutenzione regolari. Connect, Care & Go consente di mantenere i costi fissi e lavorare con grande serenità.



# SU MISURA PER TE

Tutto ciò che gira intorno alla Serie T di 5a generazione è progettato su misura per il conducente per offrirgli comfort, ergonomia e visibilità senza pari. Grazie al dashboard stretto e al piantone dello sterzo sottile, la visuale su ruote anteriori, attrezzi montati anteriormente o un caricatore frontale risulterà sempre libera. La console centrale è progettata in modo da garantire la giusta libertà di movimento anche ai conducenti più alti. Siediti e goditi la vista – tutto intorno a te è pensato per migliorare la tua giornata lavorativa.

La Serie T è dotata di eccellenti luci di lavoro adatte in condizioni difficili e di scarsa visibilità, nonché di luci di lavoro diurne a LED per una maggiore sicurezza. Il concetto di visibilità 365 giorni, giorno e notte, migliora il design della cabina. Il tetto inclinato in avanti con il finestrino ampio (opzionale) presenta sporgenze minime per offrire un'ampia visibilità. Per specifiche mansioni, la cabina Skyview opzionale rende la visuale, già eccellente, ancora migliore.

L'esclusivo design ampio del montante A aumenta la visibilità frontale, migliora

l'aerodinamica durante il trasporto e permette di posizionare il tubo di scarico e di aspirazione aria accanto alla cabina per una maggiore durata. Il climatizzatore è posizionato sul tetto per facilitarne la manutenzione.

Se il design della cabina è sinonimo di massimo comfort, il rivestimento interno è lusso allo stato puro. Puoi scegliere tra due rivestimenti della cabina: Standard (base) e Premium, caratterizzato da un elegante tetto oscurato, pannelli laterali, volante in pelle e finiture cromate sulla maggior parte delle 12 bocchette di aereazione.





## DISPLAY SUL MONTANTE A

Il display sul montante A, ampio, nitido ed ergonomico, è di serie su tutti i modelli. Consente di visualizzare le principali informazioni del trattore, controllarne le impostazioni principali e monitorare agevolmente le prestazioni. È possibile comandare facilmente tutte le impostazioni tramite un pomello di selezione (ghiera girevole) e due pulsanti.

## SPIE INFORMATIVE E DI AVVERTENZA

anch'esse integrate nel display sul montante A come due icone a LED, accese secondo necessità.

## PARTE SUPERIORE

Nella parte superiore del display vengono visualizzate le informazioni fondamentali quali velocità di avanzamento, ora, regime motore e livelli di carburante. Se necessario, la parte restante del display può essere oscurata.

## PARTE CENTRALE E INFERIORE

Nella parte centrale e inferiore dello schermo vengono visualizzate le prestazioni e lo stato della trasmissione, incluse le marce preimpostate e le velocità di crociera. Puoi configurare le aree per visualizzare le informazioni fondamentali per te e le attività che svolgi. Sui modelli HiTech e Active, il display rappresenta anche un facile strumento per regolare le impostazioni.





# FORZA DI TRANO PER QUALSIASI ATTIVITÀ

La Serie T Valtra è la scelta migliore per una grande varietà di attività che richiedono forza, come il sollevamento, il carico e la trazione, senza dover rinunciare all'agilità nei movimenti. Il sollevatore anteriore e il caricatore frontale non riducono l'angolo di sterzata ottimale delle ruote anteriori. Un potente impianto idraulico anteriore e posteriore permette di risparmiare tempo e denaro e, soprattutto, di controllare in modo semplice anche le combinazioni degli attrezzi più pesanti.





## LA SERIE T CON 6 CILINDRI È UN'ECCELLENTI MACCHINA DA CARICO

1. Comando completamente elettrico della potenza di sollevamento fino a 2,5 tonnellate\* con un joystick multifunzione
2. Ottima visibilità del caricatore, degli attrezzi e del lavoro
3. "Lock & Go": montaggio e smontaggio rapido del caricatore
4. Caricatore con funzione 3° Live per attività multiple, anche per quelle che richiedono una portata costante o estrema precisione
5. Limiti di portata elettrica per le funzioni del caricatore e massimo controllo (tempo e portata) per la funzione 3° Live
6. Design delle traverse elegante e robusto con tubazioni integrate per attività gravose
7. Uscita idraulica fino a 160 (200) l/min e assistente idraulico brevettato per prestazioni efficienti quando si lavora con un carico pesante
8. Finestrino del tetto per un'eccellente visibilità verso l'alto – necessario poiché l'altezza di sollevamento raggiunge circa 5 m\*
9. Trattore ingombrante ma agile (raggio di sterzata 5,25 m); la velocità dipende dalle scelte logistiche
10. Passo lungo e peso sufficiente per un'ottima stabilità durante gli interventi con il caricatore frontale



\*vedere la brochure dedicata o contattare il concessionario per i modelli e le specifiche del caricatore



I modelli Valtra Direct, Versu e Active sono dotati di impianti idraulici Load Sensing a elevata capacità con pompe idrauliche da 115 o 160 l/min. In casi particolari si può optare per una pompa da 200 l/min. Gli oli per la trasmissione e per l'impianto idraulico sono separati, sono presenti fino a sette valvole di servizio sul lato posteriore e quattro valvole sul lato anteriore. Nei modelli Versu e Direct tutte le valvole sono completamente regolabili, azionate elettronicamente mediante l'interfaccia utente SmartTouch. Nei modelli Active e HiTech le valvole posteriori sono azionate

meccanicamente mentre le valvole anteriori – per il caricatore frontale, il sollevatore anteriore o entrambi – sono azionate elettronicamente tramite il joystick sul bracciolo e facili da impostare in modo corretto mediante il display sul montante A.

Per gli attrezzi per impieghi gravosi, la Serie T è una macchina eccezionale in termini di massima aderenza grazie al bilanciamento del peso del 40%/60%. Il sollevatore anteriore integrato offre una capacità di sollevamento maggiore pari a 51 kN e fino a 95 kN sul lato posteriore.

L'esclusiva altezza di sollevamento di 890 mm agevola l'esecuzione delle attività gravose. È disponibile una presa di forza a tre velocità, con o senza presa di forza sincronizzata, con velocità alternative. L'esclusiva regolazione automatica dello slittamento (ASR, Automatic Slip Regulation) di Valtra garantisce la trazione più efficiente possibile riducendo lo slittamento non necessario. Il sistema funziona con tutti i tipi di attrezzi, montati o trainati, ed è disponibile per i modelli Active e Versu (di serie nei modelli Direct).



# LA TUA TECNOLOGIA INTELLIGENTE INTEGRATA

Valtra Smart Farming è un insieme di tecnologie che funzionano perfettamente insieme – Valtra Guide, ISOBUS, Section Control, Variable Rate Control e TaskDoc®. Un principio di progettazione chiave delle nostre soluzioni tecnologiche è la facilità d'uso.

Una migliore qualità della vita è a portata di mano. Smart Farming è la chiave per semplificare le tue giornate di lavoro, ottenere maggiori profitti e la massima precisione.

Tutte le funzioni intelligenti possono essere controllate dal nostro innovativo bracciolo SmartTouch. Le mansioni vengono gestite con tocchi o scorrimento rapido delle dita, proprio come sul tuo smartphone, ma ancora più semplice.

Le funzioni Smart Farming sono disponibili anche nei modelli Active e HiTech ed è possibile controllarle tramite lo schermo SmartTouch Extend separato.

Valtra Guide aiuta a migliorare l'efficienza, ridurre le sovrapposizioni e migliorare il comfort dell'operatore, indipendentemente dalle dimensioni dell'azienda agricola. Puoi scegliere tra una precisione submetrica, decimetrica o addirittura centimetrica a seconda delle tue esigenze e dell'applicazione.

## VALTRA GUIDE

Valtra Guide è la nostra soluzione di guida automatica sviluppata sulla base del feedback dell'utente. Volevamo assicurarci che la registrazione e la configurazione delle traiettorie di riferimento e dei confini fossero semplici. Valtra Guide è la tua compagna quando vuoi lavorare in modo più efficiente e ottenere di più dai tuoi campi, senza preoccuparti di lasciare tratti di campo non lavorati, o di lavorarli due volte, e di usare in modo superfluo il sistema di guida sul campo.

Valtra Guide utilizza il GPS per guidare il trattore al tuo posto. Lo sterzo automatico segue esattamente le traiettorie di riferimento e riduce le sovrapposizioni, risparmiando tempo, carburante e denaro. Poiché non dovrai concentrarti sullo sterzo, sarai in grado di concentrarti sull'attrezzo, far fruttare di più la giornata, lavorare più terreno e rilassarti.



## SISTEMA DI GESTIONE DELLE OPERAZIONI A FINE CAMPO U-PILOT AUTOMATICO VALTRA

Con il sistema U-Pilot automatico, la tua sequenza di gestione delle operazioni a fine campo si avvia automaticamente quando il trattore oltrepassa una linea di fine campo impostata, rendendo il lavoro perfettamente preciso e facile.

## TASKDOC® PRO

Con TaskDoc® Pro c'è meno lavoro di ufficio. Inizia a lavorare e tutta la documentazione di cui hai bisogno verrà creata automaticamente. Al termine, la documentazione verrà trasferita in modalità wireless al sistema di gestione dell'azienda agricola (FMS). Pianifica le mappe Variable Rate nell'ufficio dell'azienda agricola e trasferiscile sul trattore per il controllo automatico. TaskDoc® Pro è semplice e intuitivo.



ready, for  
agrirouter

## ISOBUS

Con Valtra SmartTouch e ISOBUS, puoi lavorare con qualsiasi attrezzo compatibile ISOBUS, di qualsiasi produttore. SmartTouch consente di collegare gli attrezzi in modo rapido e semplice, inoltre offre un alto livello di controllo richiesto dal sistema di agricoltura di precisione (Precision Farming). Lo standard ISOBUS (ISO 11783) è ciò che lo rende possibile. ISOBUS rende gli attrezzi compatibili "Plug and Play", quindi quando si collega l'attrezzo al trattore Valtra, tutti i dati macchina rilevanti vengono caricati immediatamente sul terminale.

## VARIABLE RATE CONTROL

Variable Rate Control regola automaticamente la quantità di applicazione del prodotto in base alla mappa di prescrizione pianificata. Applica la giusta quantità di prodotto a ciascuna parte del campo, a seconda delle quantità pianificate - né troppo né troppo poco, risparmia risorse e migliora la qualità del raccolto e la resa.

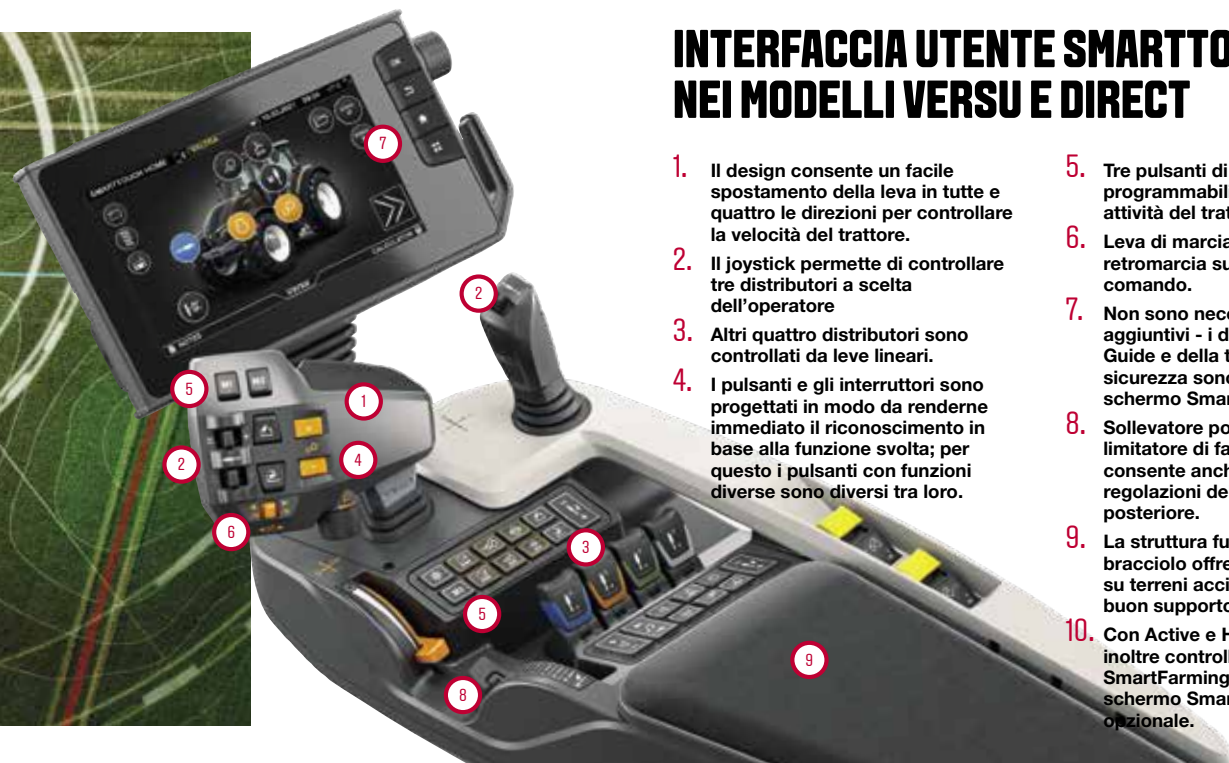






## VALTRA SECTION CONTROL

Con Section Control, il tuo trattore e i tuoi attrezzi sono controllati in modo preciso e automatico per fornire la quantità ottimale di semi e fertilizzante per ogni parte del campo in modo omogeneo. Questo ti aiuta a ridurre i costi di produzione, migliorare la resa e aumentare i profitti.



## INTERFACCIA UTENTE SMARTTOUCH NEI MODELLI VERSU E DIRECT

1. Il design consente un facile spostamento della leva in tutte e quattro le direzioni per controllare la velocità del trattore.
2. Il joystick permette di controllare tre distributori a scelta dell'operatore.
3. Altri quattro distributori sono controllati da leve lineari.
4. I pulsanti e gli interruttori sono progettati in modo da renderne immediato il riconoscimento in base alla funzione svolta; per questo i pulsanti con funzioni diverse sono diversi tra loro.
5. Tre pulsanti di memoria programmabili (M) per qualsiasi attività del trattore (U-Pilot).
6. Leva di marcia avanti / retromarcia sulla leva di comando.
7. Non sono necessari monitor aggiuntivi - i display di Valtra Guide e della telecamera di sicurezza sono integrati sullo schermo SmartTouch.
8. Sollevatore posteriore - Il limitatore di facile utilizzo consente anche le più piccole regolazioni del sollevatore posteriore.
9. La struttura funzionale del bracciolo offre una buona presa su terreni accidentati e offre un buon supporto al braccio.
10. Con Active e HiTech puoi inoltre controllare le funzioni SmartFarming tramite lo schermo SmartTouch Extend opzionale.

## VALTRA CONNECT

Valtra Connect è la nostra soluzione di telemetria che registra costantemente l'attività del trattore e i movimenti GPS. Puoi visualizzare i dati storici e in tempo reale sul tuo dispositivo mobile e accedere ai dati ovunque, in qualsiasi momento. Utilizzando questi dati, tu e il tuo partner di assistenza Valtra potrete anticipare le esigenze di manutenzione e reagire più rapidamente per risolvere problemi minori ed evitare visite superflue al centro di assistenza autorizzato.

PRIMI 5 ANNI GRATIS



Telemetria AGCO per il cliente  
Esperienza completamente orientata al cliente e all'utente



Facile navigazione nei menu.



Le impostazioni sono logiche e facili da configurare facendo scorrere rapidamente le dita sullo schermo. Tutte le impostazioni vengono automaticamente archiviate in memoria.



Il touchscreen da 9", i comandi di grandi dimensioni, le impostazioni e le funzioni sono facili da capire.



È possibile assegnare un qualsiasi comando a una qualsiasi funzione idraulica, compresi i distributori idraulici anteriori e posteriori, i sollevatori anteriori e posteriori e il caricatore frontale.



È facile configurare le luci di lavoro utilizzando il touchscreen da 9". Le luci di lavoro Premium e Premium+ includono anche luci di svolta impostabili, azionate dal sensore angolo di sterzata sull'assale anteriore.



Profili per operatori e attrezzi che possono essere facilmente modificati da qualsiasi menu dello schermo. Tutte le modifiche alle impostazioni vengono salvate nel profilo selezionato.



# TRASMISSIONE VALTRA IMBATTIBILE

Le trasmissioni della Serie T Valtra sono progettate e realizzate da Valtra e la quinta generazione apporta ulteriori nuove funzioni. Grazie a Valtra è possibile guidare il trattore Powershift come se fosse un CVT. Nelle modalità automatiche, la marcia innestata cambia automaticamente in base ai requisiti di accelerazione e di coppia, ottenendo sempre la migliore economia dei consumi e la potenza necessaria.

Nei modelli Direct, la trasmissione Direct CVT offre prestazioni ineguagliabili e un'elevata efficienza a tutte le velocità di lavoro. Dalle basse velocità e il traino di carichi pesanti al trasporto su strada di carichi leggeri, otterrete esattamente la potenza necessaria, quando e dove serve.

Con la Serie T Valtra, la trasmissione del tuo trattore eroga automaticamente solo la potenza che serve per svolgere il lavoro. I modelli HiTech, Active e Versu sono dotati di Powershift mentre i modelli Direct dispongono di Direct CVT. Versu e Direct sono dotati di serie dell'interfaccia utente SmartTouch facile da usare.

La Serie T di 5a generazione aggiunge nuove funzioni; hardware e software nuovi che rendono i cambi gamma gradualmente e rapidi. I cambi gamma automatici possono

essere impostati con più libertà in base alle esigenze dell'operatore. In modalità manuale, anche la leva di comando Powershift può cambiare la gamma di rapporti. Puoi scegliere la velocità massima su tutti i modelli da 40 o 50 km/h.

Il cambio gamme più rapido ottimizza l'esperienza di guida su tutti i modelli e, grazie al display sul montante A, è possibile configurare facilmente la macchina per ottenere le massime prestazioni.

## VERSU

- Powershift a cinque rapporti
- Impianto idraulico Load Sensing
- Capacità della pompa standard di 115 lpm
- Pompe opzionali da 160 l/200 l
- Interfaccia utente SmartTouch
- Display sul montante A

## DIRECT

- Efficiente CVT Valtra
- Modalità automatica e manuale
- Impianto idraulico Load Sensing
- Interfaccia utente SmartTouch
- Display sul montante A

## HITECH

- Powershift a cinque rapporti
- Impianto idraulico a centro aperto da 73/90 litri
- Comandi distributori meccanici
- Comandi base o su bracciolo
- Display su montante A

## ACTIVE

- Powershift a cinque rapporti
- Impianto idraulico Load Sensing
- Comandi idraulici meccanici
- Capacità della pompa standard di 115 lpm
- Pompe opzionali da 160 l/200 l
- Display sul montante A





# ROBUSTO MOTORE STAGE V

La Serie T è una macchina da lavoro versatile e agile che non accetta compromessi in termini di potenza al suolo o della presa di forza. Il motore a 6 cilindri Stage V con regolazione idraulica del gioco garantisce il funzionamento a potenza costante. La pressione di iniezione di 2000 bar garantisce massima precisione ed efficienza dei consumi. Il turbocompressore delle giuste dimensioni in combinazione con la valvola elettrica di bypass permettono di ottenere una coppia elevata anche a regimi ridotti. Le caratteristiche avanzate del motore sono conformi ai più recenti standard sulle emissioni senza costi aggiuntivi.

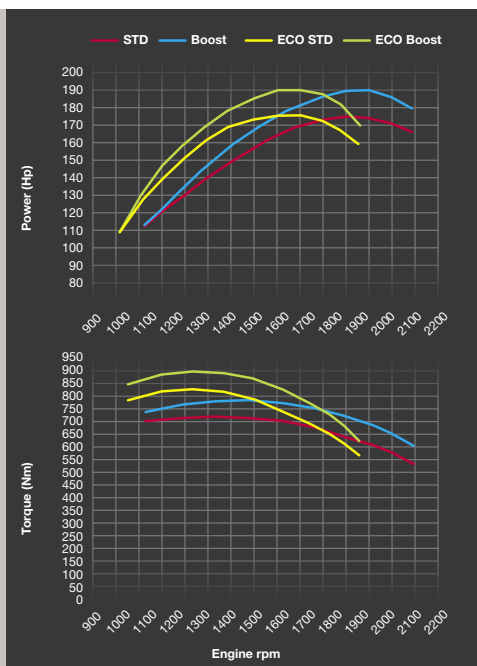


## MODALITÀ ECO T175

Ideale per traini pesanti, il modello EcoPower Valtra T175e permette di selezionare una curva motore a bassi regimi per ottimizzare il consumo di carburante. La coppia motore aumenta mentre i regimi massimi diminuiscono del 20%, inoltre la rumorosità del motore e la vibrazione si riducono, per un risparmio di carburante del 10%. La riduzione del regime e della velocità del pistone garantisce un ciclo di vita più lungo sia per il motore che per il trattore.

## SIGMA POWER E SOVRALIMENTAZIONE

Se necessaria, Sigma Power fornisce maggiore potenza per il lavoro della presa di forza. Nella Serie T il motore produce un'ulteriore potenza di 15 cv. La funzione di sovralimentazione all'avviamento garantisce l'avvio anche con carichi pesanti senza compromettere la conformità agli standard sulle emissioni di scarico dei motori Stage V. Nel modello T235 la sovralimentazione è pari a 30 cv e nel modello T255 raggiunge i 36 cv, fornendo la giusta quantità di potenza per tutti gli usi della presa di forza a qualsiasi velocità di trasporto.



## MOTORE AGCO POWER DELLE GIUSTE DIMENSIONI

Il punto di forza del motore da 6,6 e 7,4 litri risiede nella cilindrata che si sposa perfettamente con la potenza, con consumi complessivi di carburante ottimali e una notevole forza di traino a tutti i regimi motore.

## ROBUSTO SISTEMA DI POST-TRATTAMENTO DEI GAS DI SCARICO

Puoi sfruttare il tuo trattore senza preoccuparti di eventuali intasamenti del

motore o di elevati costi di manutenzione. Il sistema di post-trattamento del motore mantiene pulito lo scarico in conformità agli standard Stage V, senza compromettere la visibilità.

## CONSUMI COMPLESSIVI OTTIMALI

Grazie ad una partnership di 70 anni, Valtra e AGCO Power hanno ottimizzato il consumo di carburante portandolo ad un livello ottimale. Inoltre, i motori della Serie T sono dotati della regolazione idraulica del gioco per abbattere i costi di manutenzione.



# SEMPRE CONNESSO. MASSIMO CONTROLLO.

Lavori sodo. Operi in ambienti difficili e diversi, eseguendo cinque lavori contemporaneamente, trascorrendo lunghe giornate al volante e percorrendo lunghe distanze. Il nostro compito è rendere l'esperienza con il tuo trattore la migliore possibile. Il nostro semplice concetto di servizio Connect, Care & Go offre una praticità senza pari che semplifica il funzionamento e la manutenzione quotidiana senza costi aggiuntivi per il proprietario. Avere la migliore esperienza con un trattore non è solo questione di tipo di macchina o del momento in cui la acquisti – noi, i nostri partner e la nostra vasta rete di concessionari siamo sempre disponibili ad aiutarti per l'intero ciclo di vita del tuo trattore.

## FACILE MANUTENZIONE GIORNALIERA

Bastano solo cinque rapidi controlli per assicurare una giornata di lavoro senza interruzioni. Tutti gli interventi sono facili da eseguire.

- ✓ Controllo visivo di pneumatici e perdite di olio. Pulizia di griglie e radiatore.
- ✓ Controllo del livello del liquido di raffreddamento.
- ✓ Controllo dei livelli di carburante e AdBlue.
- ✓ Controllo del livello dell'olio motore.
- ✓ Controllo del livello dell'olio della trasmissione.





# LA PACE DEI SENSI. NELLE TUE MANI.

Crediamo in una perfetta connessione tra i nostri clienti, i rivenditori, i trattori e la fabbrica Valtra. Una volta connesso, è possibile selezionare il servizio desiderato e i pacchetti di garanzia per soddisfare le tue esigenze ed aspettative. Ci prendiamo cura di te, così puoi prenderti cura della tua attività.

## Valtra Connect

[www.valtraconnect.com](http://www.valtraconnect.com)



## CONNECT

DATI, INFORMAZIONI  
DEL TRATTORE E  
SERVIZI.

### RESTA CONNESSO OVUNQUE, IN QUALSIASI MOMENTO

Scegliendo Valtra ti connetti con un team di professionisti che ti aiutano a sfruttare al meglio la tua attività. Puoi contattare il tuo supporto locale attraverso il nostro portale clienti online che ti dà anche accesso 24/7 a tutorial, informazioni contrattuali e servizi per le tue macchine. La soluzione di telemetria Valtra Connect registra costantemente l'attività del trattore e i movimenti GPS. Puoi visualizzare la cronologia e i dati in tempo reale sul tuo dispositivo mobile e puoi accedere ai dati ovunque e in qualsiasi momento. Utilizzando questi dati, tu e il tuo partner di assistenza Valtra potrete anticipare le esigenze di manutenzione e reagire più rapidamente per risolvere problemi minori ed evitare visite extra al centro di assistenza autorizzato.



## CARE

GARANZIA ESTESA.

### TOTALE PACE DEI SENSI

Con i contratti di garanzia estesa Valtra Care puoi trovare la massima tranquillità e sicurezza rispetto i costi di riparazione aggiuntivi delle parti non soggette ad usura. Care ti consente di fissare le spese generali quando acquisti il tuo trattore Valtra o quando scade la garanzia standard. Sono flessibili, offrono tre livelli in eccesso: 0 €, 290 € o 590 € e sono disponibili fino a 5 anni o 6.000 ore.



## GO

CONTRATTO DI  
MANUTENZIONE.

### MASSIMIZZA IL TUO TEMPO

Fissa i tuoi costi al momento dell'acquisto del trattore Valtra e assicura prestazioni ottimali, garantendo al contempo efficienza e massimizzando il valore residuo della macchina! I contratti di assistenza Valtra Go assicurano una manutenzione regolare e completa che prolungherà il funzionamento del tuo trattore Valtra. I costi di manutenzione sono bassi rispetto ai costi di riparazione derivanti dalla mancanza di manutenzione. Il pacchetto di assistenza Valtra Go include tutti i lavori di manutenzione prescritti prenotabili fino a 10.000 ore per macchine nuove e usate.



# STABILITÀ FINANZIARIA E CONTROLLO DEI COSTI

Non ci sono aziende agricole uguali. Ognuna ha caratteristiche uniche e sfide individuali. Ecco perché offriamo una soluzione flessibile per aiutarti a tenere sotto controllo i tuoi costi.

Il flusso di cassa di un'azienda agricola può essere spesso imprevedibile e influenzato da molti fattori esterni. Le stagioni sono diverse e i prezzi variano, quindi restare al passo con le finanze può essere complicato. Per avere successo e tranquillità, hai bisogno di stabilità finanziaria e pieno controllo dei costi.

Macchinari e attrezzatura sono entrambi parti vitali e rappresentano la spesa più consistente per le attività di un'azienda agricola. Occorrono soluzioni diverse

per le diverse situazioni, ad esempio modelli flessibili di proprietà.

Il finanziamento di una macchina Valtra è ora più facile e flessibile che mai. Con il programma di noleggio, acquisto e leasing offerto da **AGCO Finance**, possiamo configurare una soluzione di finanziamento adatta alle tue necessità. Insieme a **Connect, Care & Go**, è il modo migliore per mantenere la tua attività redditizia e stabile.

**PARLIAMONE!**



**BUY**

PROPRIETÀ DEL  
TRATTORE CON  
CONNECT, CARE AND GO  
OPZIONALE



**RENT**

NOLEGGIO A BREVE  
TERMINE CON SERVIZI  
INCLUSI



**LEASE**

NOLEGGIO OPERATIVO  
CON O SENZA  
CONTRATTO DI  
SERVIZIO





#### IL TUO RIVENDITORE VALTRA

Il rivenditore Valtra è una figura competente vicina a te. Comprende gli aspetti tecnici del tuo trattore e le sfide che devi affrontare. Puoi sempre rivolgerti al tuo rivenditore e ricevere il miglior servizio di consulenza, manutenzione, riparazione e pezzi di ricambio fino all'acquisto di un nuovo pezzo di equipaggiamento. I rivenditori Valtra sono imprenditori indipendenti. AGCO verifica ogni anno i propri rivenditori per assicurarsi di ottenere il miglior servizio possibile.

#### RICAMBI ORIGINALI E ACCESSORI DI ALTA QUALITÀ - SEMPRE DISPONIBILI

Il servizio ricambi Valtra, fornisce i pezzi di cui hai bisogno, in tempi brevi. Questo ti aiuta a mantenere produttivo il tuo trattore durante le intense stagioni di aratura e raccolta. L'etichetta Ricambi AGCO garantisce la disponibilità di ricambi originali Valtra che sono stati accuratamente ispezionati e testati.



Ti manca una funzione Smart Farming? Valtra Guide è la chiave per il mondo Smart Farming e offre molte possibilità. Al momento dell'acquisto, puoi dotare il tuo trattore Valtra di Valtra Guide e di altre funzionalità Smart Farming. Tuttavia, Valtra offre la possibilità di installare nuove funzionalità anche in un'occasione successiva all'acquisto. Basta contattare il rivenditore locale per i prezzi e le informazioni sull'aggiornamento delle funzionalità Smart Farming.

#### AGCO LE RENDE INCREDIBILI, NOI LE RENDIAMO AFFIDABILI.

In AGCO Finance creiamo la tua personale soluzione di finanziamento in base al flusso di cassa e alle operazioni. Indicaci la spesa che puoi sostenere su base mensile e creeremo un programma di pagamento flessibile in base alle tue esigenze aziendali, tenendo conto delle variazioni stagionali. Come fornitore di servizi completi offriamo anche servizi di finanziamento come leasing, noleggio e assicurazione. I nostri

servizi possono variare da paese a paese, quindi controlla il nostro sito Web o contatta il rivenditore più vicino per scoprire le offerte disponibili.

#### VALTRA TEAM

Valtra Team è la nostra rivista per i clienti, pubblicata due volte l'anno. Ogni numero contiene informazioni utili sulle ultime innovazioni e sui metodi di lavoro più efficienti. Puoi anche accedere agli archivi della rivista online e leggere articoli risalenti al 2000.

#### AGCO ACADEMY

I trattori e le tecnologie correlate, in particolare le tecnologie agricole di precisione, si stanno sviluppando rapidamente. Valtra Academy forma continuamente i rivenditori e i tecnici dell'assistenza Valtra, in modo che le competenze aggiornate, acquisite oggi dal vostro rivenditore Valtra, continuino a soddisfare le vostre esigenze in futuro.

#### COLLEZIONE VALTRA

La collezione Valtra offre abbigliamento e accessori di alta qualità per il lavoro e il tempo libero. I materiali e i dettagli sono accuratamente selezionati. L'abbigliamento riflette il moderno linguaggio di design di Valtra, con materiali leggeri ma estremamente resistenti che combinano stile e funzionalità.





# OPZIONI VANTAGGIOSE PER SODDISFARE LE TUE ESIGENZE

Creare una macchina da lavoro personalizzata con Valtra è già di per sé un'esperienza. Offriamo centinaia di differenti accessori e opzioni da cui scegliere, oltre a un numero infinito di combinazioni diverse. Sappiamo che scegliere può essere un'impresa difficile, ed è per questo che ora offriamo pacchetti opzionali convenienti che possono aiutarti a prendere una decisione.

I pacchetti opzionali semplificano il processo di configurazione di un nuovo trattore: nessun elemento importante viene tralasciato, ma si tiene conto anche del prezzo di rivendita del trattore. Acquistandola come pacchetto, l'attrezzatura risulta più economica rispetto a un ordine di acquisto separato. E soprattutto, i pacchetti opzionali non limitano la possibilità di scegliere altre funzioni offerte da Studio Unlimited.



## SELEZIONA IL TUO PACCHETTO OPZIONALE

Scegli un pacchetto opzioni conveniente che soddisfi le tue esigenze.



## SELEZIONA IL TUO CARI- CATORE FRONTALE

La Serie T è il re dei caricatori frontali e il pacchetto caricatore frontale sblocca l'intera gamma di possibilità. La grande visibilità del trattore e l'ottimo raggio di sterzata sono perfettamente integrati da questo pacchetto Opzionale che include il gruppo caricatore frontale e sottotelaio montato e testato in fabbrica.



## PERSONALIZZA LE TUE ESIGENZE

Puoi aggiungere le opzioni Valtra Unlimited a qualsiasi pacchetto Opzionale per adattare il trattore alle tue esigenze.



## COMFORT

- Assale anteriore sospeso AIREX e sistema di aria compressa
- Tergicristallo grandangolare
- Cabina sospesa
- Sedile a sospensione pneumatica Air Suspended+ oppure Valtra Evolution
- Fari da lavoro Premium o Premium+ con luci a LED



OPTION PACKAGE  
**COMFORT**

## COMFORT PRO

- Interni Premium
- Climatizzatore automatico + riscaldatore inferiore
- Tergicristallo lato destro



OPTION PACKAGE  
**COMFORT PRO**

## TECHNOLOGY PRO

- Valtra Guide completo con precisione centimetrica con antenna Novatel o Trimble
- Wayline Assistant
- Precision farming: una delle 4 opzioni di Section Control o Section Control & Variable Rate
- SmartTouch Extend
- TaskDoc Pro
- U-Pilot automatico
- Tutte le opzioni dei pacchetti Comfort e Technology



OPTION PACKAGE  
**TECHNOLOGY PRO**

## TECHNOLOGY

- Valtra Guide completo: una delle 4 opzioni con antenna Novatel o Trimble
- Posteriore ISOBUS
- AutoControl D, controllo del bilanciamento della trasmissione + sistema di controllo dello slittamento del sollevatore posteriore con sensore radar
- Sistema di regolazione automatica dello slittamento (Versu e Direct)
- Set di prese di corrente
- Tutte le opzioni del pacchetto Comfort



OPTION PACKAGE  
**TECHNOLOGY**

## TECHNOLOGY PRO X

- Valtra Section Control 36 + Prodotti VRC 5
- Licenza server TaskDoc Pro di 1 anno
- Agrirouter DKE di 1 anno
- Tutte le opzioni dei pacchetti Technology, Technology Pro e Comfort



OPTION PACKAGE  
**TECHNOLOGY PRO X**



# TU TROVI IL LAVORO DA SVOLGERE. NOI TROVIAMO IL MODO DI FARLO.

Un trattore è la macchina perfetta per attività municipali e forestali, per la manutenzione aeroportuale e la difesa. Sia per mutate esigenze lavorative o solo per distinguerti dalla massa, c'è sempre un motivo per scegliere Unlimited. Di cosa hai bisogno? Cosa stavi sognando? Detto, fatto. Lo abbiamo trasformato in realtà.

## ECCELLENTI PRESTAZIONI IN TUTTI GLI AMBITI D'USO

Lo studio Unlimited può installare qualsiasi accessorio e attrezzatura non disponibile direttamente dalla linea di produzione durante il normale processo di fabbricazione. Con Valtra Unlimited, il tuo trattore è un vero veicolo multiuso costruito secondo le specifiche da te fornite, con il design, il comfort e le caratteristiche di cui hai bisogno per lavorare in qualsiasi situazione.

## MONTATO IN FABBRICA

Tutti gli accessori e le attrezzature installati con lo studio Valtra Unlimited sono coperti dalla garanzia di fabbrica; la manutenzione e le parti di ricambio sono incluse. Gli accessori e le attrezzature disponibili con lo studio Unlimited includono luci aggiuntive, lubrificazione centralizzata, impianti stereo e molto altro.





## ATTIVITÀ MUNICIPALI

Veicolo multiuso utilizzabile 365 giorni l'anno

Le normative delle macchine per applicazioni municipali presuppongono alcune caratteristiche specifiche. Con lo studio Unlimited Valtra puoi dotare la tua macchina di un determinato schema colore, colori e luci di sicurezza, segnali di avvertimento e altre funzioni migliorate sulla sicurezza. Sostituire veicoli specializzati, come motolivellatrici e spazzatrici, con un trattore consente di aumentare significativamente l'efficienza, sia in termini economici che di produttività.



## MANUTENZIONE AEROPORTUALE

Esattamente come un camion ma anche molto altro

I trattori possono facilmente sostituire i camion negli aeroporti grazie alla loro versatilità e idoneità. Con gli attrezzi giusti, quali aratri, spazzatrici-soffiatori e falciatrici, il tuo trattore Unlimited può essere utilizzato tutto l'anno. Se dotata, ad esempio, di radio per applicazioni aeroportuali, pneumatici e luci di tipo corretto e colori specifici, la tua macchina sarà perfetta per la manutenzione aeroportuale.



## ATTIVITÀ FORESTALI

Per lavori faticosi e terreni difficili

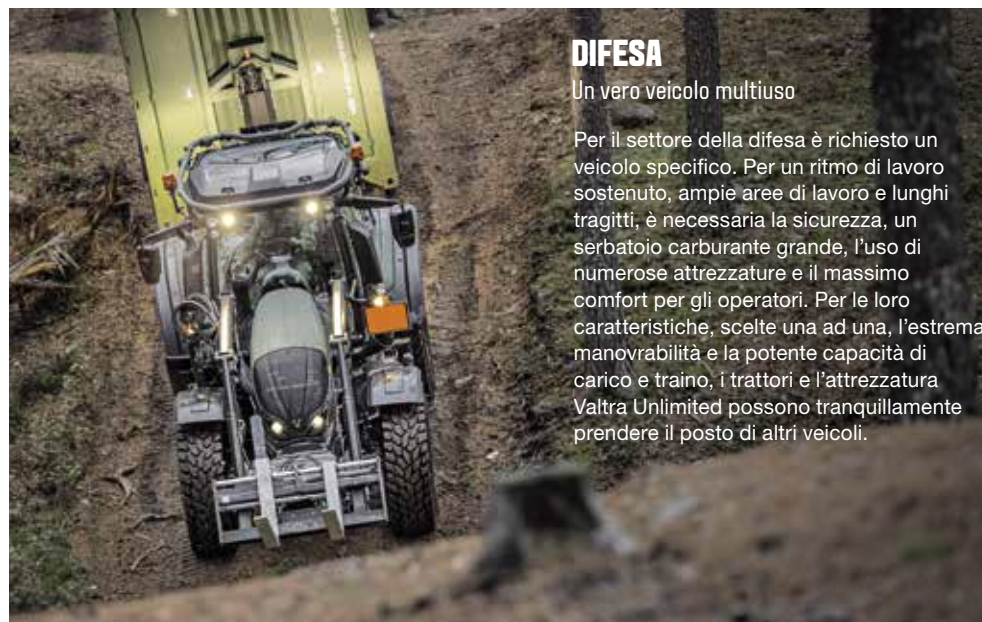
Grazie alla guida retroversa TwinTrac e alla cabina Skyview, la Serie T è un'ottima scelta per attività forestali e non solo grazie ad Unlimited. Una gru Kesla può essere dotata in fabbrica di un kit per attrezzature forestali facilmente smontabile. Gli pneumatici forestali e le luci di lavoro a LED offrono il massimo comfort durante il lavoro e, nei modelli SmartTouch, i comandi del caricatore forestale possono essere perfettamente integrati nel bracciolo ergonomico Valtra.



## DIFESA

Un vero veicolo multiuso

Per il settore della difesa è richiesto un veicolo specifico. Per un ritmo di lavoro sostenuto, ampie aree di lavoro e lunghi tragitti, è necessaria la sicurezza, un serbatoio carburante grande, l'uso di numerose attrezzature e il massimo comfort per gli operatori. Per le loro caratteristiche, scelte una ad una, l'estrema manovrabilità e la potente capacità di carico e traino, i trattori e l'attrezzatura Valtra Unlimited possono tranquillamente prendere il posto di altri veicoli.





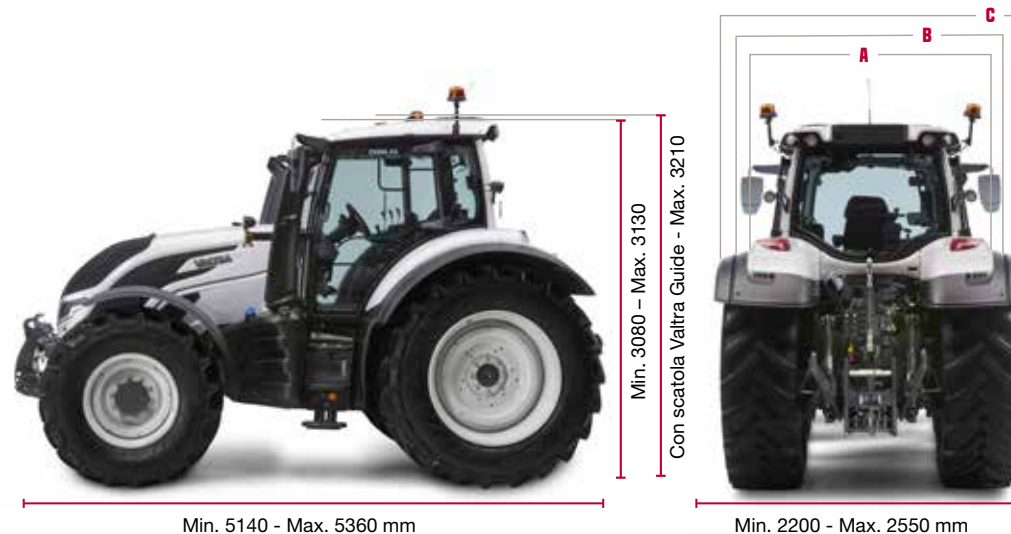
# SPECIFICHE TECNICHE SERIE T

## 155-271 CV



MODELLO	MAX. POTENZA		MAX. POTENZA BOOST		MAX. COPPIA NM		
	CV	kW	CV	kW	STD	MAX	
T145	155	114	170	125	640	680	
T155	165	121	180	132	680	740	
T175e	ECO	175	129	190	140	850	900
	STD	175	129	190	140	740	780
T195	195	143	210	154	800	870	
T215	215	158	230	169	870	910	
T235 (HiTech/Active/Versu)	235	173	250	184	930	1000	
T235 Direct	220	162	250	184	900	930	
T255 (HiTech/Active/Versu)	235	173	271	199	930	1000	

Vedere la tabella delle specifiche per ulteriori dati sul motore. La sovralimentazione è disponibile nelle velocità su strada, in campo e con Sigma Power (opzionale) durante l'uso della presa di forza. Di serie nei modelli T195, T215, T235, T255, Sigma Power consente di raggiungere potenze di sovralimentazione fino a 250 cv anche con l'uso della presa di forza fissa. T255: per la trazione sul campo la sovralimentazione è pari a 250 cv. T235 Direct: per la trazione sul campo la sovralimentazione è pari a 230 cv.



Peso di lavoro 7300 kg

Peso totale max. 13500 kg

Larghezze parafrangente:

**A:** uso forestale 2081 mm

**B:** stretta 2280 mm

**C:** ampia: 2550 mm

MODELLO	HITECH • ACTIVE • VERSU • DIRECT
	T145-T255
<b>DIMENSIONI CON 600/65R28 + 710/70R38</b>	
Interasse [mm]	2995
Lunghezza (senza sollevatore anteriore)	5800
Lunghezza di trasporto, con sollevatore anteriore	5360
Altezza, senza box Valtra Guide, [mm]	3130
Larghezza, max [mm]	2550
Raggio di sterzata [m]	5,25
Altezza libera dal suolo a metà [mm]	560
Altezza libera dal suolo posteriore (nessun gancio) [mm]	600
Peso (serbatoi pieni, + conducente) [kg]	7300
Distribuzione del peso Anteriore / Posteriore [%]	40/60
Peso totale massimo [kg]	13500
Capacità carburante, base [l]	380
Capacità carburante, serbatoio in acciaio [l]	250
AdBlue, capacità [l]	70
Dimensione minima pneumatici (posteriore SRI 875)	540/65R28 + 650/65R38
Dimensione max pneumatici (posteriore SRI 925)	600/65R28 + 710/70R38





MODELLO	HITECH	ACTIVE	VERSU	DIRECT
	T145-T255			
<b>MOTORE</b>				
Motore Agco Power tipo T145, T155	66 LFTN-D5			
Motore Agco Power tipo T175 - T255	74 LFTN-D5			
N. cilindri motore (volume, litri)	66: 6 (6.6), 74: 6 (7.4)			
Regime motore alla potenza max. [giri/min]	1900			
Regime motore nominale [giri/min]	2100			
Regime motore alla coppia max. [giri/min]	1500			
Potenza max. modalità Eco T175 a [giri/min]	1700			
Coppia max. modalità Eco T175 Eco a [giri/min]	1100			
Regime del minimo [giri/min]	850			
Minimo basso (leva dell'inversore su P) [giri/min]	650			
Intervallo di cambio olio (h)	600			
Grado emissioni	Stage V			
Sistema di pulizia dello scarico	DOC + DPF + SCR			
<b>TRASMISSIONE</b>				
Numero di marce	30+30R			CVT
Con superriduttore	STD			-
Numero di aree di lavoro	4 (A, B, C, D)			4
Numero di marce Powershift / aree	5			-
Velocità standard a 2100 giri/min con superriduttore [km/h]	0.6-40 <sup>1</sup> o 0.7-50 o 0.7-57 <sup>2</sup>			0.03-40/50/57
Velocità massima 43 km/ raggiunta a [giri/min]	1900 o 1500 <sup>1</sup>			1700
Velocità massima 53 km/ raggiunta a [giri/min](opzione)	1970			1800
Velocità superriduttore minima a 2200 giri/min [km/h]	0.6 o 0.7			0.03
Sospensione assale anteriore	Pneumatica, AIRES			

MODELLO	HITECH	ACTIVE	VERSU	DIRECT
	T145-T255			
<b>IMPIANTO IDRAULICO</b>				
Potenza di sollevamento posteriore, (max. kN)	81	81 o 95		
Intera gamma della potenza di sollevamento, [kN]	75	75 o 89		
Intera gamma della potenza di sollevamento, [anteriore, kN]	Opzione, max. 51			
Tipo di impianto idraulico	Centro aperto	Load Sensing		
Capacità della pompa max. [l/min]	73(90)	115 (160, 200)		
Olio trasmissione e idraulico	Olio comune	Oli separati		
Numero valvole meccaniche di servizio lato posteriore	2, 3 o 4	--		
Numero valvole elettriche di servizio lato posteriore	--	2...5		
Numero valvole ON/OFF lato posteriore	--	1		
Numero valvole elettriche di servizio. LATO ANTERIORE	2,3 o 4			
Olio trasmissione e idraulico	40	47		
<b>PRESA DI FORZA</b>				
2 velocità a regime motore [giri/min]	540@1890 + 1000@1897			
3 velocità a regime motore, opzione [giri/min]	540@1890 + 1000@1897 + 540E@1522			
3 velocità + opzione velocità di avanzamento	con rapporto GS 41,03 (40 km/h) o 40,79 (50 km/h)			
Opzione presa di forza anteriore, velocità a regime motore [giri/min]	1000@2000			
<b>INTERFACCE</b>				
Valtra ARM (comando bracciolo)	Opzione	--		
Interfaccia utente Valtra SmartTouch	--	STD		
Valtra Connect	STD			
Opzioni Valtra Guide	Opzione			

<sup>1)</sup> EcoSpeed alternativa 0,7-40 (velocità minima 0,7 km/h)

<sup>2)</sup> Modelli a velocità elevata, T175 e successivi





Corri rischi ogni giorno.

Lavori in ambienti, climi e paesaggi difficili.  
Lavori sodo, trascorri lunghe ore e percorri lunghe distanze.  
Il tuo lavoro richiede velocità, potenza e precisione.

Per avere il controllo completo, meriti un partner visionario.  
Per essere sempre connesso, hai bisogno della macchina più intelligente.

Ecco perché ti fidi di Valtra.

Lavoriamo sodo per semplificare il duro lavoro.  
Troviamo nuovi modi per affrontare le tue sfide.  
Produciamo macchine che sono resistenti all'esterno e intelligenti dentro.

Le nostre macchine sono costruite per durare.  
Costruite per funzionare. Costruite per te.

**YOUR WORKING MACHINE**



**VALTRA** è un marchio  
mondiale di **AGCO**.

**Valtra Inc.**  
Valmetinkatu 2  
FI-44200 Suolahti  
Tel. +358 (0)2045 501

[www.valtra.com](http://www.valtra.com)  
[showroom.valtra.com](http://showroom.valtra.com)  
[www.youtube.com/valtravideos](http://www.youtube.com/valtravideos)  
[www.facebook.com/ValtraGlobal](http://www.facebook.com/ValtraGlobal)

The tractors that appear in this brochure may be equipped with special options.  
Changes possible - all rights reserved.